

RI-VESTI il mondo DI VALORE

COSA CONFERIRE

Qualunque tipologia di abito (donna, uomo e bambino), scarpe, cinture, borse, cappelli, coperte e lenzuola, piumini, tende, uniformi, abiti da lavoro ed antiinfortunistici.

COSA NON CONFERIRE

Materiale particolarmente sporco o bagnato, qualsiasi tipologia di pannolino, tappeti, giocattoli, ombrelli, gomitolini di lana/cotone, elettrodomestici, cuscini.

COME CONFERIRE

I beni devono essere raccolti in sacchetti o borsine chiuse. I beni devono essere conferiti integri ed in buono stato.

BUONI SPESA a

Spigolandia

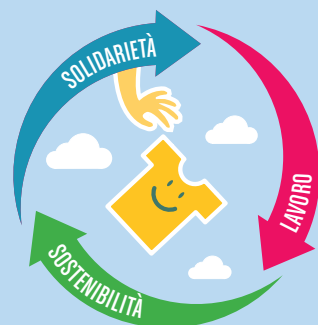
Il nuovo modo di fare shopping

in Via Mantova 36-Brescia

Le Caritas parrocchiali che concordano con CAUTO il posizionamento di un contenitore per la raccolta degli indumenti usati presso la propria sede, ricevono 1 buono spesa Spigolandia per ogni svuotamento effettuato, da destinare a chi più ne ha bisogno.

Lavoro | Sostenibilità | Solidarietà

elena.ziletti.com



RI-VESTI il mondo DI VALORE

è il nome della raccolta differenziata degli indumenti usati svolta da CAUTO Cooperativa Sociale Onlus e CARITAS Diocesana di Brescia, sul territorio di Brescia e provincia dal 1999.

www.rivestidivalore.it

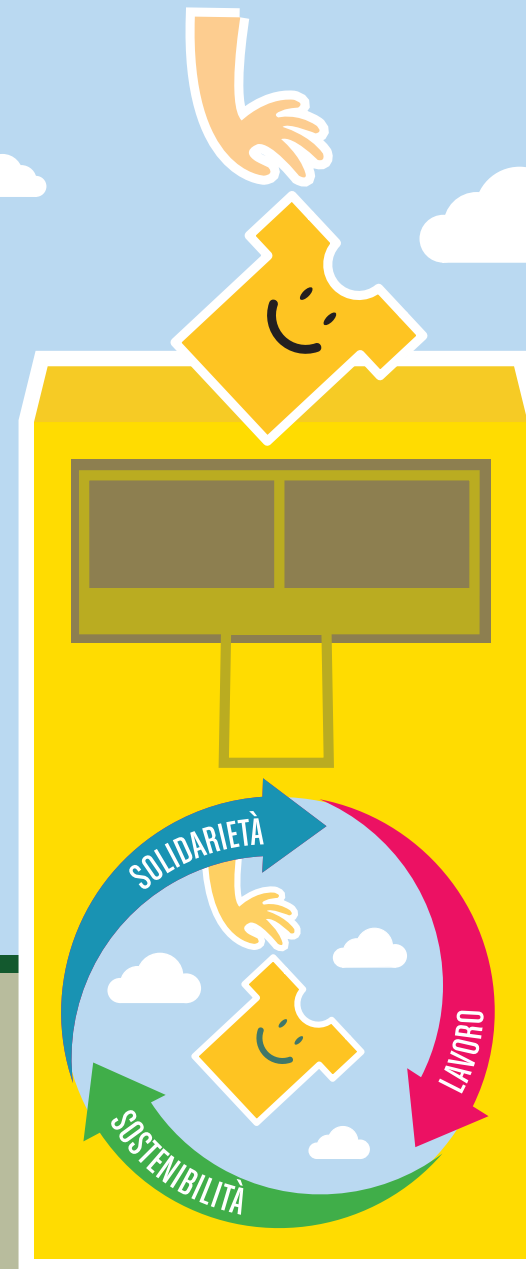
Il sostegno di una Rete solidale più grande.

La storica collaborazione tra CARITAS Diocesana di Brescia e CAUTO Cooperativa sociale ONLUS si rafforza grazie all'adesione ad una rete più grande, la Rete R.I.U.S.E. (Raccolta Indumenti Usati Solidale ed Etica).

L'adesione alla Rete R.I.U.S.E. è riservata a cooperative sociali o imprese sociali senza fine di lucro, con un legame con la Caritas Diocesana del territorio, per la gestione di questa particolare raccolta differenziata, a titolo gratuito per le Amministrazioni Comunali.

La Rete R.I.U.S.E. valuta attentamente le realtà aderenti in merito al rispetto di standard minimi di:

- Certificazioni di Qualità;
- Numero di lavoratori dedicati alla raccolta;
- Destinazione solidaristica dei proventi.



RI-VESTI il mondo DI VALORE



RI-VESTI il mondo DI VALORE

1

ACCORDO

con le Amministrazioni Comunali o con enti privati, parrocchie e oratori per l'avvio del servizio gratuito di CAUTO per la raccolta differenziata degli abiti usati sul territorio.

2

POSIZIONAMENTO

degli appositi contenitori gialli: certificati, assicurati e conformi alle norme in tema di sicurezza.

3

MANUTENZIONE

ordinaria e straordinaria dei contenitori, curando il decoro del punto di posizionamento e prendendo in carico segnalazioni da parte di cittadini ed Enti.

4

SVUOTAMENTO

dei contenitori, a cadenza periodica per evitare che gli abiti si rovinino e per garantire un corretto recupero.

5

TRATTAMENTO

degli indumenti usati raccolti in LABORATORI PROTETTI dove gli abiti vengono lavorati.

6

VENDITA

presso Spigolandia il negozio di CAUTO, in via Mantova 36 a Brescia

7

RICICLO

di abiti e accessori a partner commerciali selezionati grazie alla rete R.I.U.S.E. nel rispetto di specifici contratti e protocolli etici.



www.rivestidivalore.it

CONTENITORE DI VALORI

Per ogni necessità: CAUTO Cooperativa Sociale
www.cauto.it - Tel. 030 3690311



LAVORO

Dal 1999 CAUTO Cooperativa Sociale di inserimento lavorativo impiega nella raccolta **squadre di lavoro** e mai singoli lavoratori. Questo **massimizza l'occupazione** molto più di quanto facciano altre organizzazioni attive nella raccolta indumenti usati.

SOSTENIBILITÀ

La raccolta differenziata degli abiti usati **riduce lo spreco di milioni di acqua** altrimenti utilizzati per lo smaltimento di questi materiali scartati. Questo consente di **abbattere anche le immissioni di CO2** nell'ambiente. La valorizzazione dell'ambiente genera **risparmio di risorse naturali ed economiche**, in una parola produce sostenibilità.



SOLIDARIETÀ

La valorizzazione economica degli indumenti usati contribuisce alle attività di CARITAS Diocesana di Brescia e alla realizzazione di **MANO FRATERNA - Sostegno all'occupazione**, per la creazione di inserimenti lavorativi per persone a rischio di esclusione sociale, attraverso accordi convenzionali con il sistema eco-produttivo.